

# Levelező kliens program beállítása

(.....@felsonyek.hu)

A sikeres beállítás után nem kell a [webmail.felsonyek.hu](http://webmail.felsonyek.hu) oldalra belépni a levelek letöltéséhez, valamint küldéséhez, elég a kliensprogramot használni.

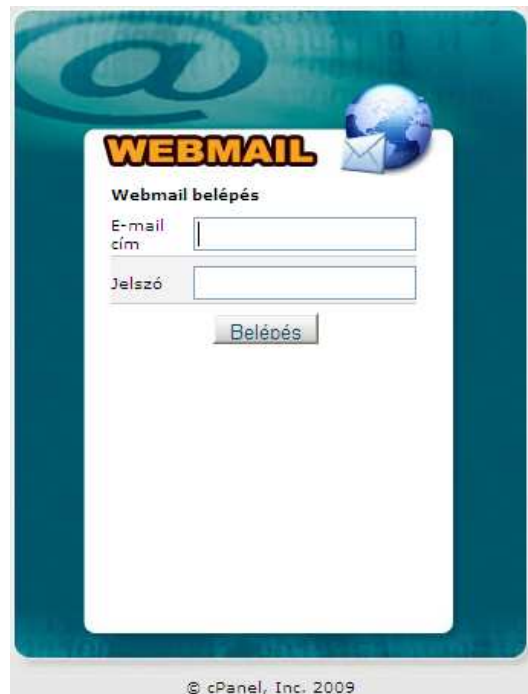
## I. Automatikus beállítás

A felsonyek.hu email címekhez három féle levelezőklienst lehet automatikusan beállítani: Microsoft Outlook 2000; Microsoft Outlook Express; Mac Mail.app

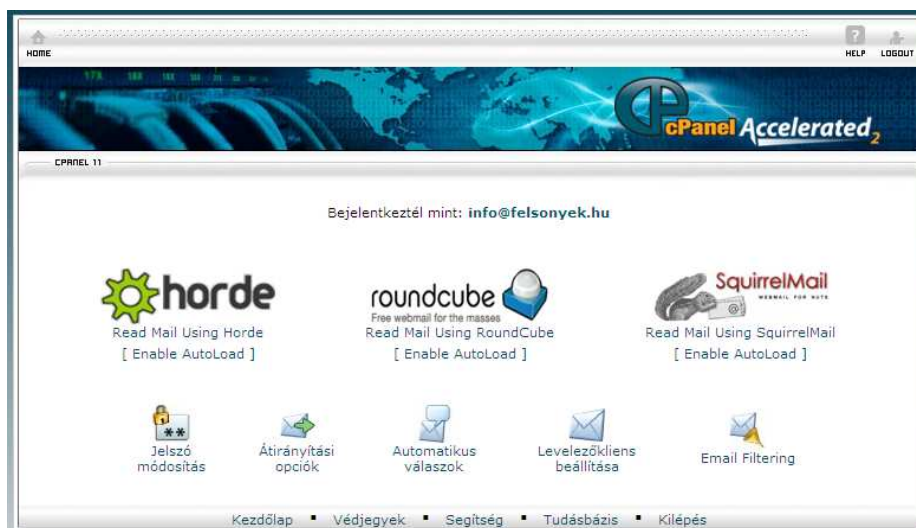
Mindhárom program esetében ugyanúgy kell eljárni.

### A beállítás lépései:

1. megnyitni az következő linket: [webmail.felsonyek.hu](http://webmail.felsonyek.hu) oldalra, majd a kért adatok megadása után belépni.



2. Sikeres belépés után az alábbi ablak jelenik meg:



A beállítást a „Levelezőkliens beállítása” ikonra kattintva tehetjük meg.

### 3. A használni kívánt program kiválasztása:



**Kliens konfiguráció info@felsonyek.hu**

Ha a leveleidhez levelező klienssel - pl. Outlook Express® - szeretnél hozzáférni, a kliens megfelelően be kell állítani. Az alábbi listából kiválaszthatod az általad használt kliens, a rendszer bekonfigurálja azt. Ha nincs ott a kliensed, vagy bármi hiba adódik, kézzel kell a konfigurációt elvégezned. Ehhez a Manuális beállítások résznél taláod az adatokat.

*Megjegyzés: IMAP protokoll használatával a levelek a szerveren maradnak, így bármikor bárhonnán elérhetőek lesznek. POP3 protokoll használatával a levelek letöltődnek az aktuális számítógépre, így csak az adott számítógépen levelezőprogramjában lesznek elérhetőek.*

**Kérlek válaszd ki, melyik programot használsz:**

- Microsoft Outlook 2000® - IMAP
- Microsoft Outlook 2000® - IMAP (SSL)
- Microsoft Outlook 2000® - POP3
- Microsoft Outlook 2000® - POP3 (SSL)
- Microsoft Outlook Express® - IMAP
- Microsoft Outlook Express® - IMAP (SSL)
- Microsoft Outlook Express® - POP3
- Microsoft Outlook Express® - POP3 (SSL)
- Mac Mail.app® - IMAP
- Mac Mail.app® - IMAP (SSL)

\* Mac Mail IMAP megjegyzés: Az "IMAP Path Prefix" mezőt "INBOX" értékűre kell állítani, különben a Mail.app nem tudja a törölt, elküldött és vázlat leveleket a szerveren tárolni. {

**Manuális beállítások:**

**E-mail felhasználói név:** info@felsonyek.hu  
**Bejövő levelek szervere:** mail.felsonyek.hu  
**Bejövő levelek szervere:** (SSL) \*.lanten.hu  
**Kimenő levelek szervere:** mail.felsonyek.hu (a szerver azonosítást igényel) **port 2225**  
**Kimenő levelek szervere:** (SSL) \*.lanten.hu (a szerver azonosítást igényel) **port 465**  
**Támogatott protokollok olvasáshoz:** POP3, POP3S (SSL/TLS), IMAP, IMAPS (SSL/TLS)  
**Támogatott protokollok küldéshez:** SMTP, SMTPS (SSL/TLS)

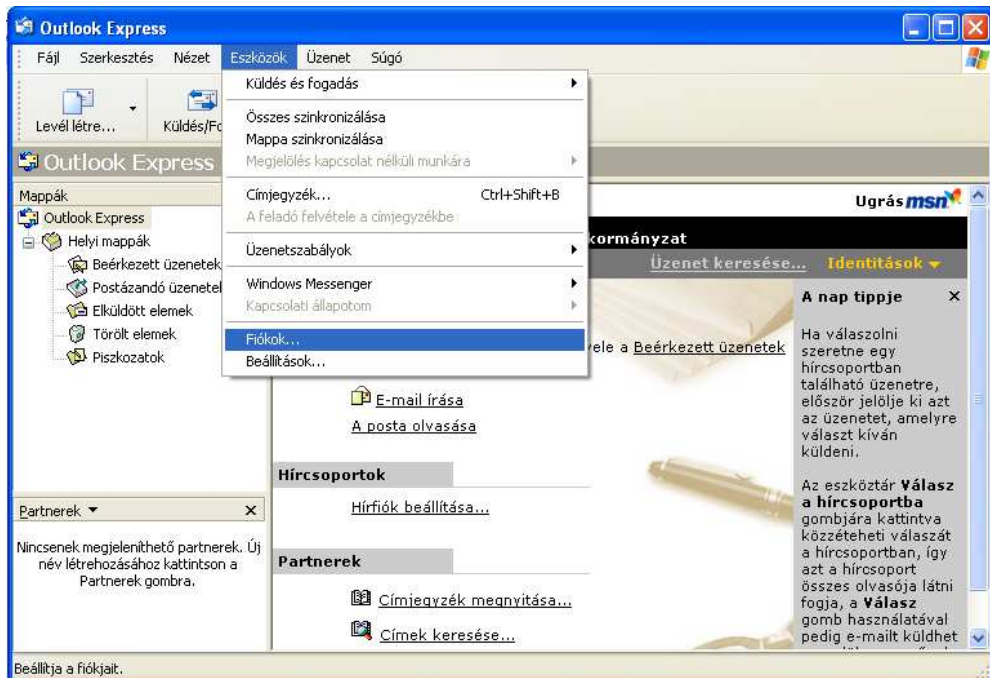
A program kiválasztása után követni kell az utasításokat és a levelező kliens program automatikusan beállítódik.

## II. kézi beállítás (outlook express)

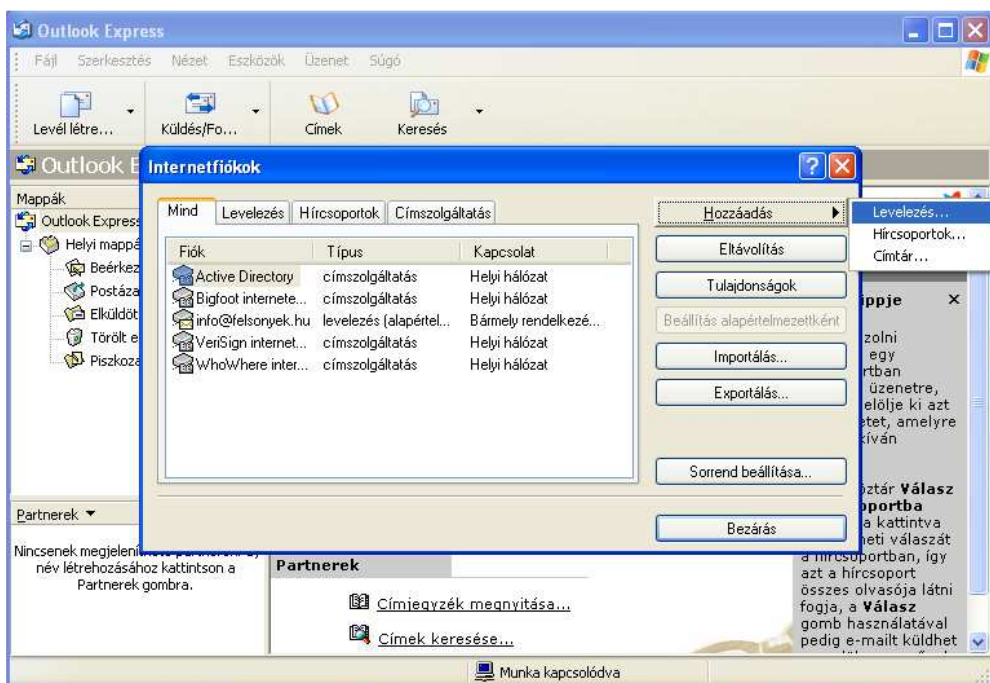
### 1. Program elindítása:

- Start menü / programok / outlook express

### 2. A program elindulása után felül az **Eszközök** menüben válasszuk a **Fiókok...** menüpontot.



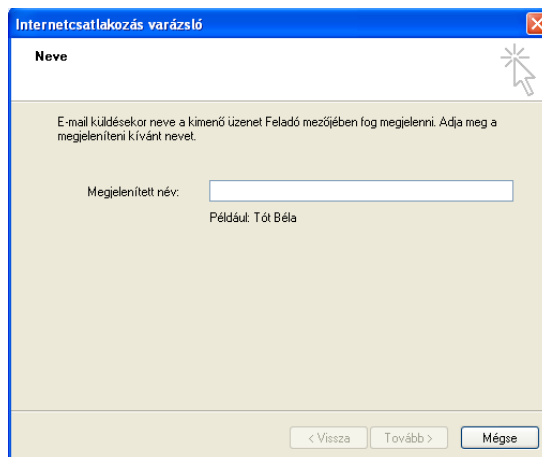
### 3. A **Hozzáadás** gombon válasszuk a **Levelezés...** menüpontot.



#### 4. Név megadása.

Első lépésként adja meg a nevét, ide bármit beírhat.

Gyakorlatilag ugyanúgy értelmezendő, mint a postai borítékra írandó feladó. Ezt a nevet fogják feladóként látni azok, akik Öntől e-mailt kapnak.



#### 5. email cím megadása

Ezután a program az e-mail címét kéri. Az e-mail cím a következőképpen nézhet ki:  
- *valami@felonyek.hu*

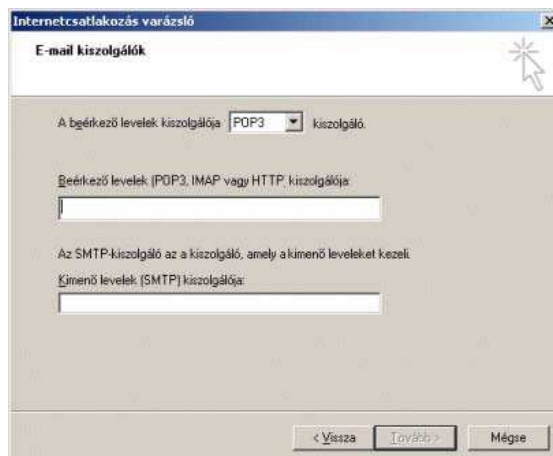


#### 6. email kiszolgálók

A következő lépésben a levelezési kiszolgáló típusát és nevét kell megadnia. A fenti legördülő menüben a POP3 legyen kiválasztva.

Beérkező levelek kiszolgálója:  
**mail.felonyek.hu**

Kimenő levelek kiszolgálója:  
**mail.felonyek.hu**



#### 7. Fióknév és jelszó megadása

**Fióknév:** a teljes email cím.

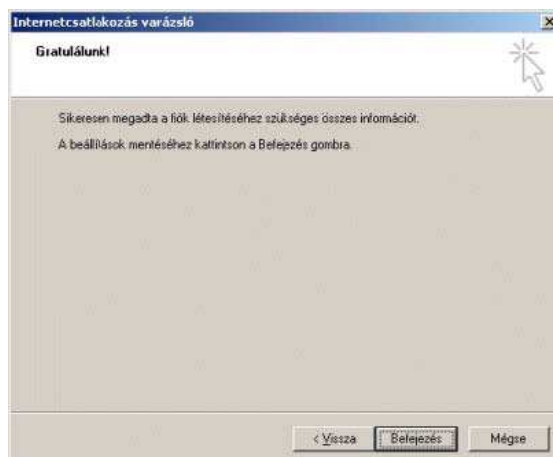
**Jelszó:** a kapott vagy létrehozott jelszó.

Az ablakban látható Bejelentkezés biztonságos jelszó hitelesítés használatával opciót ne válassza ki!



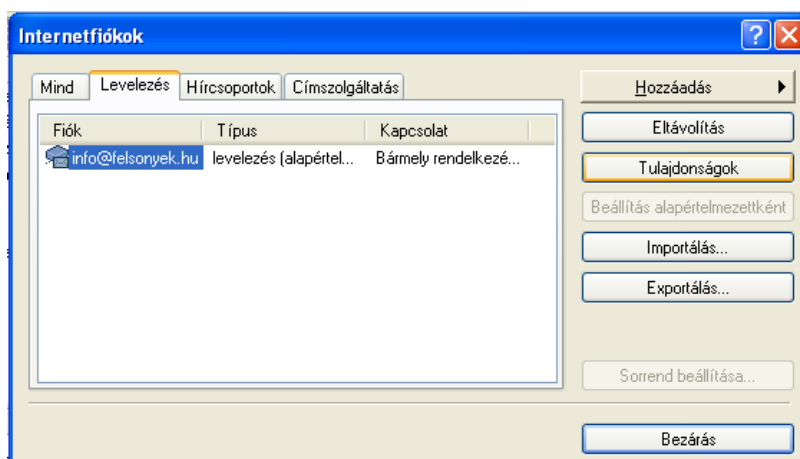
## 8. Befejezés

A postafiók varázsló végére értünk. A befejezés gombra kattintva elmentésre kerülnek a beállítások.



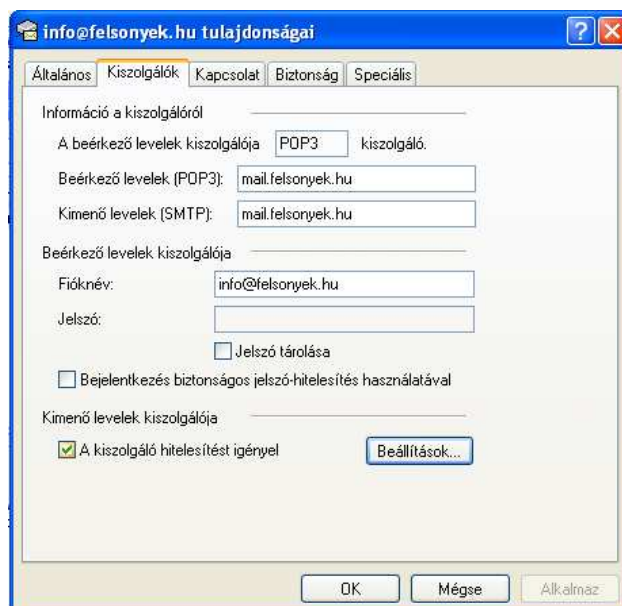
## 9. További beállítások

A beállítások még nem tökéletesek. Kattintson jobb oldalon a **Tulajdonságok** gombra.



## 10. Kiszolgálók

A tulajdonságok oldal **Kiszolgálók** lapfülén „A kiszolgáló hitelesítést igényel” jelölőnégyzetet jelölje be.



## 11. Speciális

A **Speciális** lapfülön a következő értékek szerepeljenek:

### **Kiszolgáló portok értékei:**

Kimenő levelek(SMTP): **2225**

Beérkező levelek(POP3): **110**

**A jelölőnégyzeteket üresen kell hagyni.**

A lap alján található **Alkalmaz** gombra kattintva menthetők el a beállítások és ezzel használatra kész a levelezőprogramunk.

